

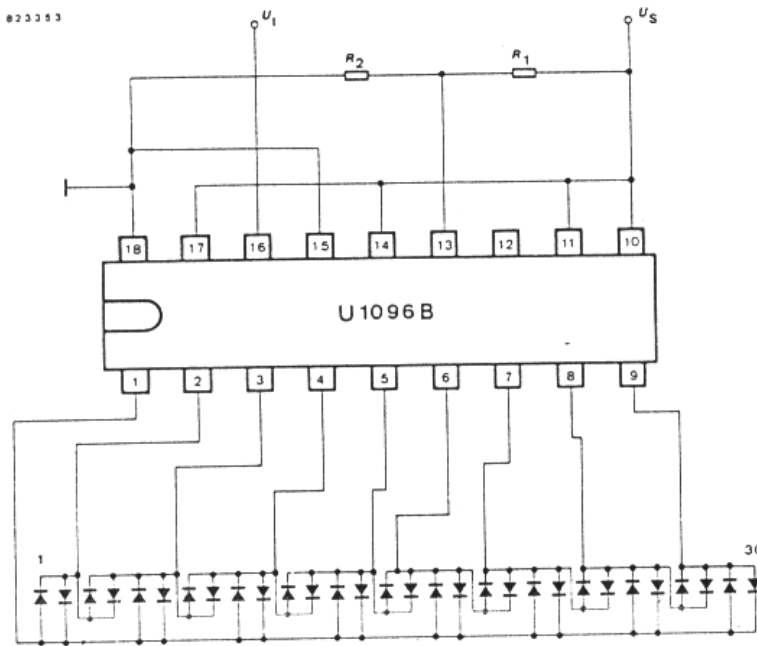
# Optoelektronische Schaltungen und Ansteuerschaltungen für Anzeigeelemente

## U 1096 B · Punktansteuerung von 30-stelligen Leuchtdiodenzeilen

Versorgungsspannungsbereich	Pin 10	$U_S$	8...16	V
Gesamtstromaufnahme incl. LED-Strom	Pin 10	$I_S$	20	mA
Eingangsschwellenabstand	Pin 16	$\Delta U_1$	100...500	mV
Eingangsspannungsbereich	Pin 16	$U_1$	0...( $U_S-1$ )	V
Eingangsstrom	Pin 16	$-I_1$	$\leq 0,5$	$\mu\text{A}$
Schwellentoleranz	Pin 16	$\pm U_1$	$\leq 30$	mV
Schwellenhysterese	Pin 16	$\Delta U_1$	10	mV

### Besondere Merkmale:

- Nur 9 kreuzungsfreie Ansteuerleitungen für 30 LED's "TELEPAREL"
- Durch Kaskadierung bis zu 150 LED's ansteuerbar
- LED's verschiedener Farben mischbar
- LED-Stromquelle 15 mA
- Analoger Spannungseingang
- Einstellbarer Anzeigebereich
- Einfache Spannungsverhältnisanzeige



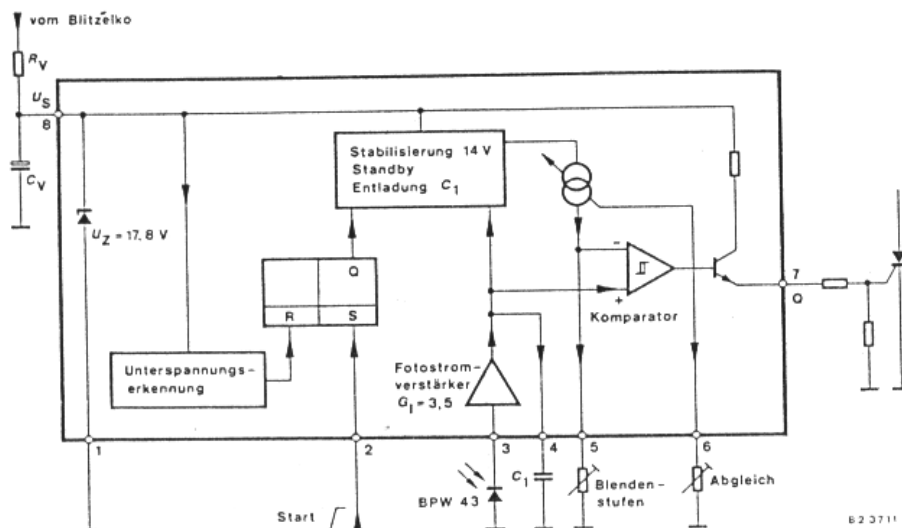
Gehäuse: DIP 18 · Abmessungen siehe Seite 101 · Nummer 15

## U 2000 B · Schaltung für Computerblitz- sowie Vergrößerungsgeräteregelung

Versorgungsspannung über $R_V$ aus Blitz-Elko oder Netz	Pin 8	$-U_{DD}$	$> 20$	V
Stromaufnahme	Pin 4	$I_S$	100	$\mu\text{A}$
Fotodiodenstrom	Pin 3	$I_{ph}$	1...1000	$\mu\text{A}$
Ausgangsimpuls	Pin 7	$i_q$	max. 300	mA

### Besondere Merkmale:

- 6 Arbeitsblenden mit nur einem Integrationskondensator möglich
- Stromversorgung direkt aus dem Blitz-Elko typ. 100  $\mu\text{A}$
- Kürzeste Blitzdauer 5  $\mu\text{s}$
- Einsatz als automatischer Belichtungsregler bei Vergrößerungsgeräten



### Gehäuse:

DIP 8  
Abmessungen siehe Seite 103  
Nummer 18